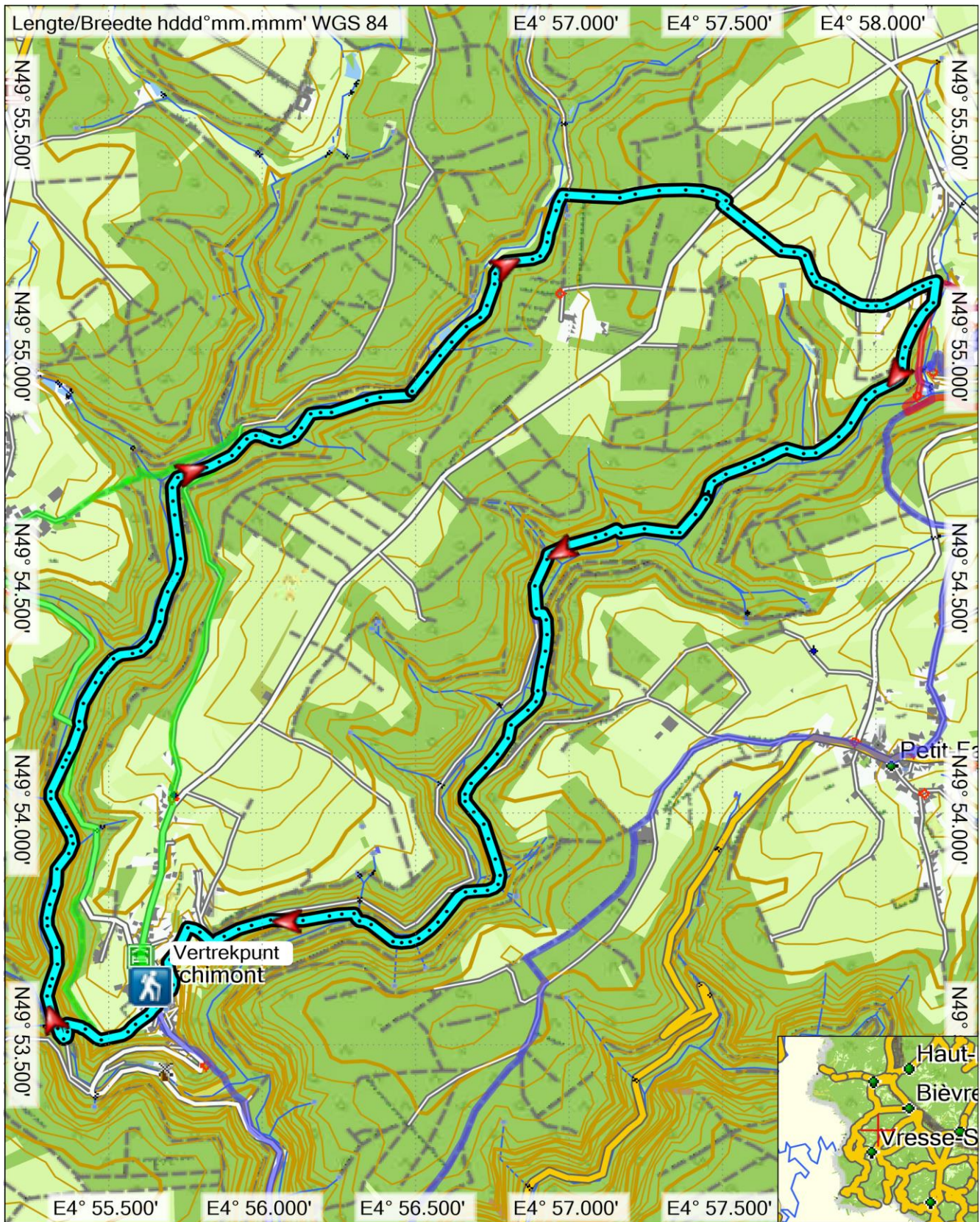


Wandeling nr.2 Orchimont – Bellefontaine 12km



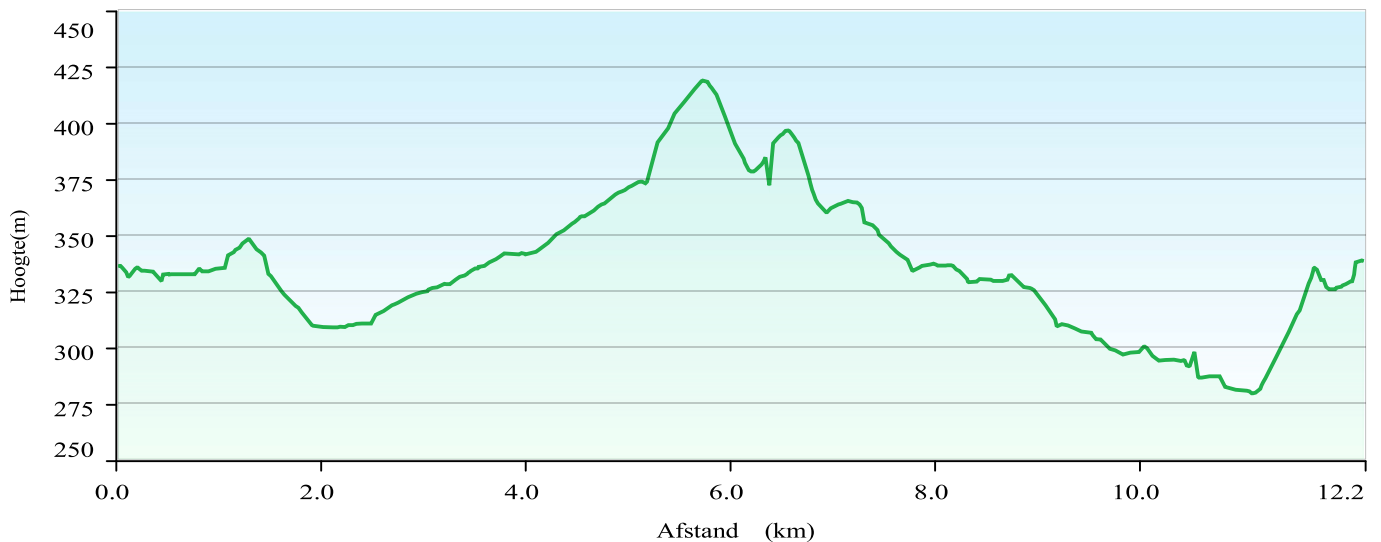
TOPO Benelux PRO

© Falkplan 2013
© Garmin Deutschland GmbH 2013
© Garmin Ltd. and its Subsidiaries 2013
© Le Gouvernement Du Grand-Duché de Luxembourg - Administration du cadastre et de la topographie 2013
© Microcat.nl 2013
© Navteq. All rights reserved. 1994-2013
© Ngi-ign Nationaal Geografisch Instituut-Institut Géographique National 2013

Mijn verzameling

GARMIN

Grafiek



Vertrek aan de kerk van Orchimont. Luswandeling. Mogelijkheid om een stop in te lassen bij Auberge Saint-Martin (maandag en donderdag gesloten) Wandeling met buggy niet mogelijk.

<https://www.dropbox.com/s/bc9699hosv8lxyd/Nr.2%20Orchimont-Bellefontaine.gpx?dl=0>

Auberge Saint-Martin
Un hôtel familial et tranquille en Ardenne Namuroise
Guido & Caroline De Paepe-Marreel

DEPAMAR sprl
Rue Saint-Martin, 19
5550 Orchimont
BE 0405.381.905

Tél: +32 (0)61 500 089
Fax +32 (0)61 500 789
info@auberge-saint-martin.be www.auberge-saint-martin.be

